

# Materialeteknologi og ulykkeundersøgelse



## Kan vi fortsætte med at drive anlægget trods et mindre nedbrud, eller risikerer vi sikkerheden?

Hvad er statud/forventet levetid på byggeriet?

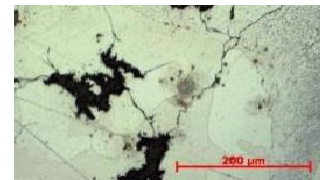
Der stilles ofte høje krav til grundlaget for at kunne træffe den rigtige beslutning. Kan vi fortsætte med at drive anlægget trods et mindre nedbrud, eller risikerer vi sikkerheden? Er det værd at renovere en maskine, eller er det bedre at købe en ny? Der kræves forståelse for både processer og materialer for at kunne producere de rigtige data.

Dekra udfører ulykkeundersøgelser og levetidsvurderinger baseret på bl.a. materiale- og korrosionskendskab, styrkeberegninger og gennem forskellige prøvningsmetoder.

Ekspertiseområder inden for materialeteknologi og ulykkeundersøgelse:

- > Status og livscyklusanalyse: Status levetidsvurderinger baseret på f.eks. materiale- og korrosionskendskab, styrkeberegninger, erfaring og gennem forskellige prøvningsmetoder
- > Ulykkeundersøgelse: Vi finder årsagen til en skade eller hændelse og anbefaler de rigtige foranstaltninger for at forhindre, at den eller andre relaterede skader opstår igen.
- > Skadetoleranceanalyse: Hvor længe kan man køre med en bestemt skade, før den bliver kritisk?
- > Spændingsanalyse: Både statisk og dynamisk, herunder mulighederne for spændingsmålinger i drift.
- > Materialevalg og materialeteknik: For at vurdere tilstanden af en komponent, den resterende levetid af en struktur eller kvaliteten af et svejsearbejde, skal der laves forskellige analyser. Til sådanne analyser råder DEKRA over avancerede metoder, veludstyrede laboratorier og ekspertise.
- > Korrosionsanalyse: Hvorfor er der opstået korrosion? Forkert materialevalg, miljø, vedligeholdelse eller udførelse? Hvilke foranstaltninger skal der træffes?
- > Metallurgi og replikavurdering: Grundlaget for mange vurderinger og analyser er en metallurgisk vurdering af materialet. Prøveforberedelse foregår enten i laboratoriet, hvis en prøve kan undtages, eller i feltet (replikatest).

Materialeteknologi og ulykkesundersøgelse arbejder for at hjælpe med at gøre vores kunders faciliteter/genstande sikrere og reducere risikoen for uventede nedbrud. Det gør vi gennem omkostningseffektive anbefalinger til en lang og sikker drift.



DEKRA - Global partner for en sikker verden  
DEKRA arbejder for at øge sikkerheden i en række brancher via uafhængig inspektion, test og certificering. Vi er Europas førende virksomhed inden for teknisk kontrol med 44.000 ansatte i 60 lande.

DEKRA  
Kirkebjerg Allé 90  
2605 Brøndby  
Telefon 70 60 65 00  
[www.dekra.dk/inspektion](http://www.dekra.dk/inspektion)

Med forbehold for ændringer.